

MÉDIATHÈQUE DE CORBAS

5 avenue de Corbetta - 69960 Corbas

Tél. 04 72 51 45 55

mediatheque@ville-corbas.fr

*Tout au long de l'année,
les bibliothécaires jeunesse sèment des histoires
lors des Racontines à la médiathèque
et dans les structures petite enfance de la ville :
RPE, Petits Gônes, et Île aux enfants.
Elles récoltent des petits lecteurs curieux
d'écouter de nouvelles histoires partagées.*

RELAIS PETITE ENFANCE - LES P'TITS CROCOS

18 D rue des Marronniers - 69960 Corbas

Tél. 04 72 50 70 09

TOUTES LES ANIMATIONS SONT GRATUITES

Inscriptions indispensables auprès des bibliothécaires.

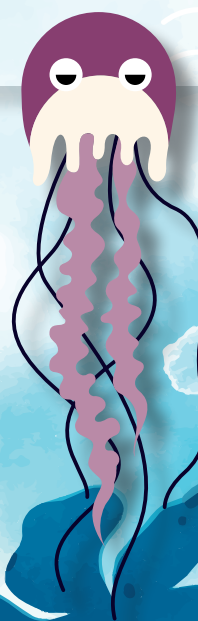
Rendez-vous	Date	Horaires	Je m'inscris ?
Matinée au Relais	23/03	9 h 30 à 11 h 30	Inscription
Expos à la médiathèque	26/03 au 6/04	Horaires d'ouverture habituels	
Expo à la mairie	Du 26/03 au 8/04	Horaires d'ouverture de la mairie	
Vernissage	Mercredi 27/03	18 h30	
Goûter enchanté à la médiathèque	Mercredi 27/03	16 h	Inscription
Spectacle Écho du large à la médiathèque	Samedi 30/03	10 h ou 11 h	Inscription
Racontines à la médiathèque	Mercredi 3/04	9 h 30 ou 10 h 15	Inscription

PRINTEMPS DE LA PETITE ENFANCE

du 23 mars au 8 avril 2024



PLOUF...
Dans l'eau !



corbas.fr

GRANDLYON
la métropole

VILLE DE
corbas

À LA MÉDIATHÈQUE GRAINE DE BB LECTEURS

EXPOSITION MARINE DES NOUNOUS

Venez découvrir les créations de petits objets et animaux marins des assistantes maternelles de Corbas.

En partenariat avec le Relais Petite Enfance les P'tits Crocos

Tenture collective :

Tout au long du mois de février et mars les structures petite enfance accueillent Adeline Toulon, intervenante en arts plastiques afin de réaliser une immense tenture sur le thème de la mer.

Une création collective exposée à la médiathèque puis dans chaque structure.

> Du 26 mars au 6 Avril
Entrée libre aux horaires d'ouverture de la médiathèque

GOÛTER ENCHANTÉ



Ô bout du bec

Cricri, c'est un oisillon, si petit qu'il ne connaît pas encore les sons pour dire sa chanson. Alors il attend d'être grand. Et en attendant... il rebondit d'aventures en mésaventures. Marionnettes, jeux de doigts et chansonnettes tourbillonnent et s'envolent du nid vers les chemins de la vie.

Avec Alice Bernard, en partenariat avec le Polaris.

> Mercredi 27 mars à 16 h
Durée : 30 min
Âge : à partir d'un an
Sur inscription

SPECTACLE



Écho du large

Un bateau fait de bric et de broc, une soif de voyage : il n'en faut pas plus à notre aventurière pour partir à la découverte de l'océan et des merveilles qu'il renferme.

Levez l'ancre ! Hissez les voiles ! L'aventure commence ici !

Un voyage initiatique et musical qui transportera les petits spectateurs comme les plus grands vers des horizons enchantés.

> Samedi 30 mars, à 10h et 11 h
Durée : 35 min
Âge : à partir de 6 mois
Sur inscription

RACONTINES

Lectures pour petites oreilles curieuses. Venez découvrir des histoires et des comptines avec un tapis de lecture sur les fonds marins.

> Mercredi 3 avril à 9 h 30 et 10 h 15
Âge : de 6 mois à 3 ans
Sur inscription

Proclamation du prix des BB lecteurs

Sélection de 5 albums prêtés aux parents, enfants et structures petite enfance pour élire leur livre préféré. Le livre gagnant sera annoncé à la fin des racontines le 3 avril.

P'TITES SÉANCES

Projection de courts-métrages, petits films d'animation.

> Vendredi 5 Avril à 17 h
Âge : à partir de 3 ans
Sur inscription

À LA MAIRIE

Une exposition des photographies du Pelloch'Club.

Une mise en avant des métiers de la petite enfance.

Avec un vernissage le mercredi 27 mars à 18 h 30.

L'occasion de se retrouver et d'échanger sur ces métiers...

DANS LES STRUCTURES PETITE ENFANCE

MATINÉE AU RELAIS

Le RPE ouvre ses portes pour une matinée pour les petits et leurs parents. Une exposition et des animations seront proposées par Émilie et Stéphanie.

> Samedi 26 mars de 9 h 30 à 11 h 30
Sur inscription

ÉVEIL MUSICAL AU FIL DE L'EAU

Réservé aux enfants inscrits dans les structures

L'éveil à la musique permet d'accompagner votre bébé dans son développement.

A la découverte de l'eau (des bruits, des formes, des chansons et des danses) avec Anne Sophie Roche, musicothérapeute.

ATELIERS PARENTS / ENFANTS

Les établissements d'accueil du jeune enfant (EAJE) ouvriront leurs portes aux parents pour partager des activités ludiques avec leurs enfants.

Inscriptions et détails auprès des EAJE

Notre Printemps de la Petite Enfance s'est associé au «Printemps des Petits Lecteurs» des bibliothèques de Lyon.
Retrouvez l'ensemble de la programmation sur :

<https://www.bm-lyon.fr/nos-blogs/printemps-des-petits-lecteurs>